

# TECNOGRAMMA

01 / 99

## Furti in aumento

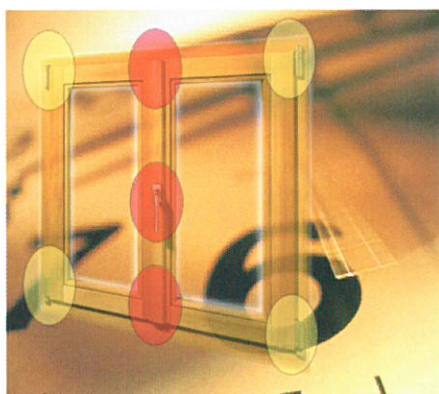
L'incremento dei furti in abitazione nell'ultimo anno è stato enorme: in Italia si consumano due incursioni di "topi d'appartamento" ogni minuto! Nell'anno appena trascorso si stima che in Italia siano oltre un milione e mezzo le famiglie che hanno subito, nella propria intimità domestica, la brutale e sgradita incursione da parte di estranei male intenzionati!





L'incremento dei furti in abitazione nell'ultimo anno è stato enorme: in Italia si consumano due incursioni di "topi d'appartamento" ogni minuto!

del serramentista di fiducia, il quale deve dare consulenza professionale e preparata su questo argomento al suo cliente, in base alle sue esigenze.

**ANTIEFFRAZIONE MAICO: DIFFERENZIARSI SUL MERCATO CON LE GIUSTE SOLUZIONI**  
Vista la problematica, obiettivo del sistema antieffrazione MAICO è proprio quello di far resistere l'infisso il più a lungo possibile al tentativo di scasso.



I punti deboli di un infisso, su cui il malvivente sa di dover agire per scardinarlo, sono:

-  **ANGOLI**
-  **CHIUSURA (martellina)**

## UNA CORSA CONTRO IL TEMPO

Le statistiche dimostrano anche che la maggior parte di questi crimini avviene attraverso le finestre e sono per lo più compiuti da non professionisti, muniti di pochi strumenti (di solito solo un grosso cacciavite) e con poco tempo a loro disposizione (è dimostrato che se entro circa 8-10 minuti il ladro non riesce a penetrare nell'abitazione, abbandona il tentativo per paura di essere sorpreso). Sono dati questi che allarmano tutti ed in relazione ai quali nasce forte e spontanea la richiesta di maggiore sicurezza da garantire alle abitazioni di tutti noi!

## FINESTRE SICURE

Un primo ed intelligente investimento da fare è sicuramente quello di rendere più sicure le finestre, ovvero uno dei punti più colpiti delle nostre abitazioni. In questo contesto sicuramente emerge l'importanza del ruolo



Il particolare nottolino "a fungo" ed apposito scontro.

**CARATTERISTICA PRINCIPALE** dell'antiefrazione MAICO è la sostituzione del classico nottolino di chiusura e relativo scontro con nottolino con struttura a forma di fungo e apposito scontro, costruito in modo che il fungo vada ad incastrarsi nel suo interno. Ciò permette che a serramento chiuso il fungo si ancori nello scontro e che anta e telaio diventino quasi un unico corpo.

Lo scontro è realizzato con un particolare procedimento di presso-fusione, atto a garantirne un'elevata resistenza alle sollecitazioni meccaniche.

Periodico Tecnogramma

Sped. in A.P. 70% - Filiale Bolzano  
N° 1/99  
Autoriz. Dir. Prov. BZ N°. 3399/R4  
Registrato tribunale di Bolzano N°. 1/91RST  
Direttore Responsabile E. Krumm  
Direttore W. Reisigl, Cas. post. N. 20 S. Leonardo  
Fotolito Longo SpA Via Kravogl 7 - Bolzano  
Contiene I.P.

continua a pag. 3

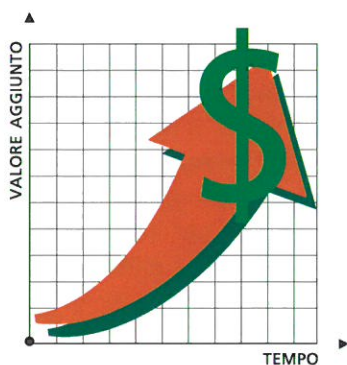
Gli esperti di marketing concordano sul fatto che "chi risolve per primo e meglio dei concorrenti un problema del proprio cliente, può contare con certezza sul proprio successo". E quanto mai chi risolve un problema latente del mercato.

L'aumento dei furti in appartamento è sicuramente un dato di fatto che allarma tutti ed in relazione al quale nasce forte e spontanea la richiesta di maggiore sicurezza da garantire alle abitazioni di tutti noi! Offrire alla propria clientela serramenti antieffrazione può indubbiamente fare la differenza nel mercato e garantire un aumento considerevole dei margini di guadagno. Chi infatti non è disposto a spendere qualcosa in più, se questo va investito nella propria sicurezza personale?

L'informatizzazione che d'altro canto sta trasformando le realtà lavorative in tutti i settori, offre anche al mercato serramentistico vantaggi non indifferenti. L'automatizzazione dei processi di lavoro, partendo dalla progettazione, arrivando fino alla fase post verniciatura dei serramenti non è più solo un progetto. INNOVA, la " falegnameria ideale", darà dimostrazione al Saiedue di quest'anno, di come oggi questo si possa concretamente realizzare. In quest'ambito MAICOWIN, il software MAICO, sarà presentato in collegamento con un programma di produzione, al quale fornisce tutti i dati relativi alla ferramenta per la fase di montaggio.

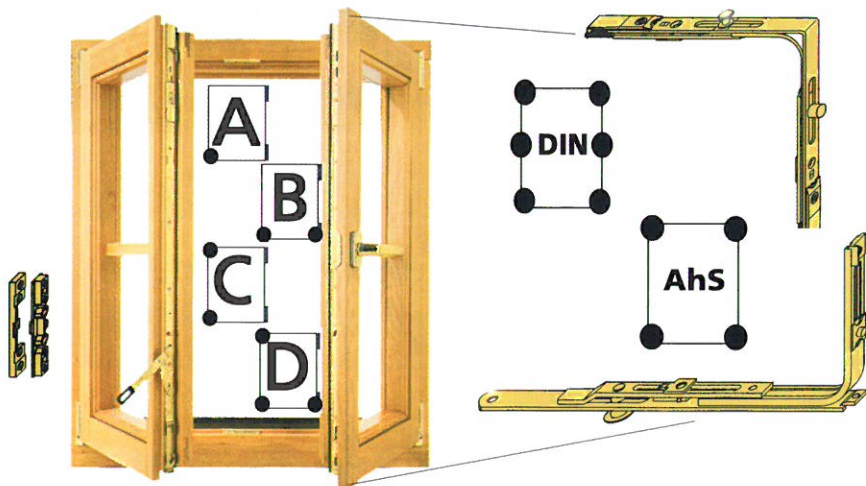
continua da pag. 1

La sostituzione di pochi accessori della ferramenta anta/ribalta con accessori antieffrazione posizionati in alcuni punti critici del serramento, permette a MAICO di offrire una gamma di soluzioni di sicurezza su diversi livelli a scelta dell'utente.



**IL VALORE DELLA SICUREZZA**  
 Aggiungere valore al prodotto finestra significa differenziarsi dalla concorrenza con un'offerta di qualità che può portare solamente vantaggi. Chi di noi infatti non è disposto a pagare qualcosa in più per ottenere una valida soluzione ad una nostra esigenza?

**AGGIUNGERE VALORE AL PROPRIO SERRAMENTO**  
 La proposta antieffrazione MAICO si articola in 6 livelli, a seconda del numero di punti di chiusura che si vanno a rinforzare lungo il perimetro del serramento (da 1 a 3 punti = angoli del serramento, con varianti, a seconda delle esigenze di costruzione dell'infisso). La scelta del livello sta naturalmente al serramentista, in relazione alle esigenze che si trova a dover risolvere in fase di costruzione del serramento.



**6 LIVELLI ANTIEFFRAZIONE**  
 Sono distinti 4 livelli base e 2 certificati. Tra i primi quattro, si parte dal livello minimo (A), che prevede 1 nottolino a fungo sulla chiusura angolare inferiore, per arrivare al livello D. Sul catalogo e sul prospetto MAICO Antieffrazione si possono vedere tutte le tipologie nel dettaglio.

Con i 2 livelli certificati DIN ed AHS (antisollevamento secondo RAL) si ottengono certificazioni in laboratorio secondo diverse sequenze previste in base alle due normative, arrivando addirittura a prove di scasso con attrezzi tipo martello, ecc.

**ARCO E TRAPEZIO**  
 MAICO propone l'appropriata ferramenta speciale antieffrazione anche per serramenti ad arco e trapezio. Questa è composta da forbici A-R con nottolini a fungo per arco e movimenti angolari per arco e trapezio, anch'essi provvisti di nottolini a fungo.

**CATALOGO ANTIEFFRAZIONE**  
 Richiedete il catalogo ed il prospetto Antieffrazione MAICO:

**MAICO SRL**  
 Zona Artigianale 15  
 I-39015 S. Leonardo (BZ)  
 Tel. 0473/65 12 00  
 Fax 0473/65 13 02  
 E-MAIL: CAMO@MAICO.COM



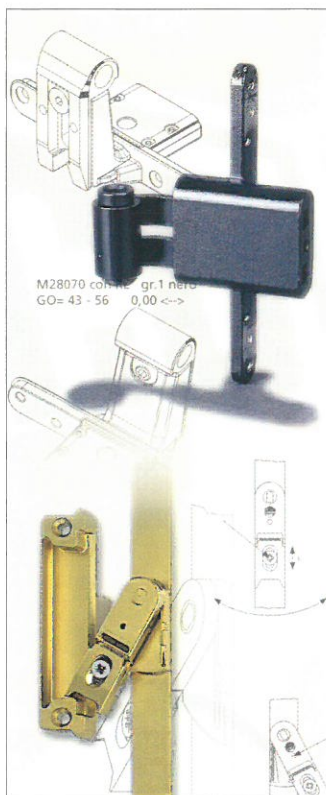
**INNOVA - La falegnameria ideale**  
Per la prima volta in fiera, alla Saiedue di Bologna, una linea di produzione completa e funzionante per finestre, una falegnameria ideale per tecnologia e logistica. Questo è il progetto INNOVA, organizzato dal Consorzio LEGNOLEGGNO. INNOVA presenterà le maggiori novità nel campo della gestione, della tecnologia e dell'innovazione nella produzione di serramenti in legno.

#### IL PROGETTO

L'impianto presentato nel progetto INNOVA, si divide idealmente in tre isole di lavoro (ufficio tecnico, fase pre e post verniciatura) ed è una moderna interpretazione delle esigenze produttive a cui devono far fronte molte aziende che costruiscono infissi in legno.

Un'azienda che intende investire oggi, non può limitarsi a valutare una singola macchina, ma deve analizzare, pianificare ed attuare un progetto aziendale che le consenta in qualche anno di ottenere una serie di obiettivi.

Uno di questi è sicuramente il miglioramento della produzione, che risulta significativo solo se si riesce a collegare idealmente tutte le macchine interessate, con processi di gestione che partano dall'ufficio, che diviene così il "cervello pensante" dell'intera produzione, e terminano con il prodotto finito.



L'innovazione dell'ultima generazione di prodotti MAICO: l'era Trend e la bandella a scomparsa per persiane.

#### MAICOWIN

In una falegnameria ideale certo non possono mancare i programmi per computer, soprattutto il programma di produzione per le liste di taglio e il collegamento alle macchine di produzione; nell'ambito di

INNOVA si è scelto come riferimento il programma GESTINF di Micromega. A questo programma di produzione è collegato il programma MAICOWIN, che fornisce in maniera autonoma tutti i dati riguardanti la ferramenta MAICO. Dati che vanno dalla composizione della ferramenta, alla posizione dei nottolini, al tipo di lavorazione da

effettuare per il montaggio. Questi dati vengono inviati attraverso il programma Gestinf alla macchina per effettuare gli scassi sul pezzo sciolto.

Nell'ambito dell'ufficio ideale di INNOVA, dove sarà operativo MAICOWIN, vi saranno gli specialisti tecnici, nonché informatici MAICO, a completa disposizione dei visitatori.

Tra i prodotti che verranno montati sui serramenti, ci saranno naturalmente da vedere sul posto i nuovi MAICO, a rappresentare l'innovazione dell'ultima generazione:

- cremonesi Trend con il nuovo dispositivo "alza anta" che funge anche da sicurezza contro la falsa manovra;
- la bandella a scomparsa PRIMA per persiane;
- il metodo di sigillatura vetro con chiodi invisibili e guarnizione vetro SV1;
- le nuove serrature.

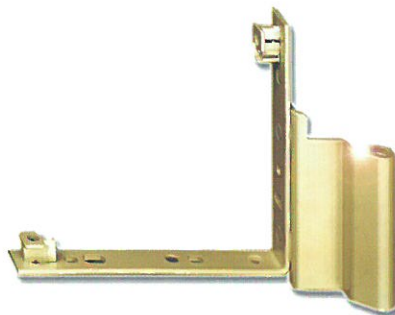


**maicowin**

## Vantaggi per gli utilizzatori di profili misti alluminio/legno

I vantaggi derivanti dall'utilizzo delle cerniere TREND vengono ora estesi anche alle finestre con profili in alluminio legno:

- ante "frizionate" contro movimenti involontari;
- sporgenze della cerniera e del supporto forbice ridotte a soli 2 mm rispetto alle battute inferiori e superiori;
- ridotte scorte di magazzino grazie alla cerniera parte telaio ambidestra;
- non occorre più la versione speciale per portefinestre;
- maggiore stabilità della cerniera parte anta grazie ai blocchetti.



La nuova cerniera angolare Trend per alluminio/legno



## Fascetta di copertura interna su PVC

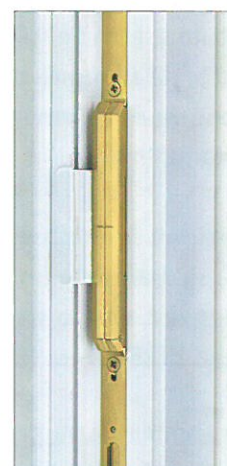
La fascetta di copertura interna è quel listello che sulle vecchie finestre di legno veniva collocato sulle finestre a due ante, per far sì che il nodo centrale del serramento diventasse simmetrico.

La fascetta di copertura interna, il cui maggiore vantaggio è di carattere estetico, poteva essere applicata in passato solo su finestre in legno.

Grazie ad una nuova scatola comando da applicare sulla cremonese, è ora possibile rendere simmetrico l'insieme anche su finestre in PVC di alcuni sistemi.



Nuova scatola comando per PVC



## Sigillare il vetro a regola d'arte

La superficie esterna di un serramento è costantemente esposta all'attacco di agenti atmosferici di ogni tipo, così come agli sbalzi di temperatura che possono raggiungere tra una stagione e l'altra anche 50 °C.

Di conseguenza, succede che la smussatura prevista per il cordolo in silicone subisca delle deformazioni tali da non poter venire compensata dall'elasticità del silicone. Capita quindi spesso che il cordolo si stacchi dal vetro.

Questo porta nel tempo al conseguente ovvio pericolo di infiltrazioni di acqua, cosa di cui qualsiasi cliente si lamenterà presso il suo serramentista.

Per evitare tutto questo, in fase di preparazione dell'infisso, si dovrebbe prevedere un canalino sulla battuta esterna e sul listello fermavetro, da riempire poi con il silicone che va dovutamente lisciato manualmente.

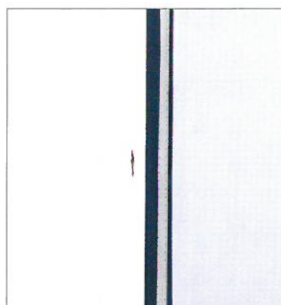
Un'operazione di questo genere comporta sicuramente un notevole investimento sia di tempo, che di silicone.

## UNA PROPOSTA COMPLETA

Considerato che per fare effettuare una buona sigillatura, è necessario effettuare una fresata particolare sul listello, MAICO propone una soluzione di sigillatura completa.



Sigillare il vetro a regola d'arte con guarnizione SV1 ed inchiodatrice SLP 20



I chiodi "in vista" sul listello sono soggetti a ruggine e possono danneggiare il legno stesso, fessurandolo.



Immagine nr. 2

## CHIODI INVISIBILI

Utilizzando l'inchiodatrice SLP 20 MAICO, i chiodi per il fissaggio del listello fermavetro vengono inseriti nella fresata del listello (vedi immagine 1). Questi vengono poi coperti dalla guarnizione SV1, rimanendo così invisibili e oltretutto protetti dalla ruggine (vedi immagine 2).

## TENUTA NEGLI ANGOLI

Gli angoli si possono realizzare sia per saldatura, che con taglio, avendo però l'accortezza di usare un adesivo sigillante a base di poliuretano.

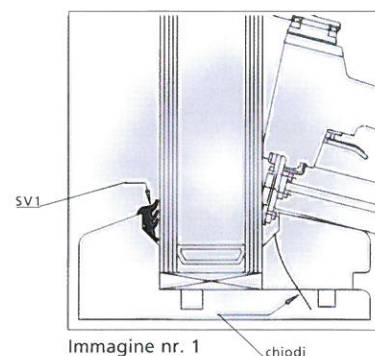


Immagine nr. 1

chiodi

## MONTAGGIO PULITO E RAPIDO

In alternativa al silicone, MAICO propone la guarnizione per vetro SV1.

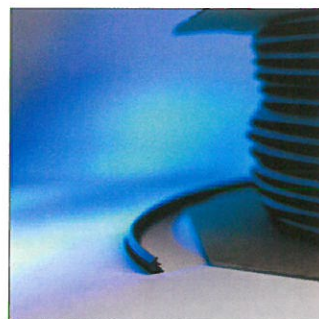
Garantisce un inserimento facile, veloce e soprattutto pulito, della guarnizione. Ha inoltre l'apposito lato autoadesivo, che garantisce una tenuta perfetta.

La SV1 è realizzata in Purene S, materiale indeformabile, che resiste a sbalzi di temperatura da -40° C a +120°C.

Questo materiale è inoltre compatibile al 100% anche con le vernici all'acqua. L'utilizzo di questa guarnizione garantisce tra l'altro anche la possibilità di poter sostituire il vetro (in caso di guasto), riutilizzando gli stessi listelli.



Inchiodatrice SLP 20



Guarnizione per vetro SV1

SV1 (Deventer Purene S)			
D400011	rustical		150mt
D400012	marrone		150mt
D400013	nero		150mt
D400014	beige		150mt
D400015	bianco		150mt
D400016	grigio		150mt

Inchiodatrice e chiodi			
X60000	Inchiodatrice Senco SLP 20 GLNT		1
X60010	Scatola chiodi L=30mm 4000 pz		1
X60011	Scatola chiodi L=38mm 4000 pz		1

## Nuova cremonese 612



La nuova cremonese 612

Composta da una parte inferiore, con entrata 15 mm, è combinabile con tutti i componenti superiori della cremonese 620 in quanto rispetta la stessa posizione dei nottolini di quest'ultima.

I vantaggi principali di questa nuova cremonese sono le possibilità di abbinamento con

tutti i sistemi di chiusura della seconda anta.

Qualora questa anta richieda un catenaccio superiore molto lungo, si possono utilizzare i componenti superiori con puntale, dove il nottolino si colloca a 495 mm o 680 mm dall'estremità, garantendo sempre una perfetta chiusura

dell'anta primaria.

Si aggiunge quindi al programma già esistente per la 620, un nuovo componente superiore con campo di applicazione 2100-2350 mm con un nottolino oltre che con puntale.

## MAICOWIN

### Il collegamento giusto

La crescente informatizzazione delle aziende produttrici di serramenti comporta anche tutta una serie di nuove esigenze in materia di trasmissione e gestione dei dati.

I programmi di produzione regolano in modo sempre più intenso la produzione di serramenti ed assumono così un ruolo principale nelle moderne aziende produttrici di serramenti.

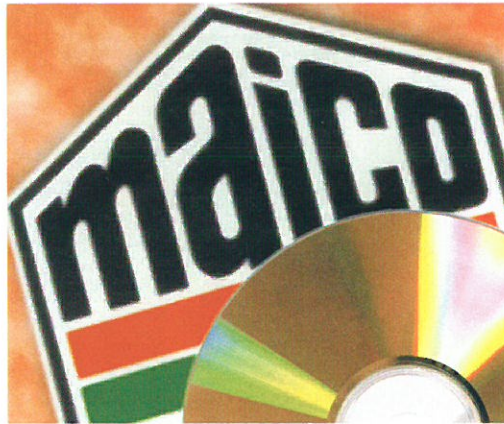


Videata iniziale di MAICOWIN

Anche l'introduzione dei computer però, come tutte le novità, porta con sé nuovi rischi, o meglio possibilità d'errore. Questi sono legati essenzialmente all'automatizzazione.

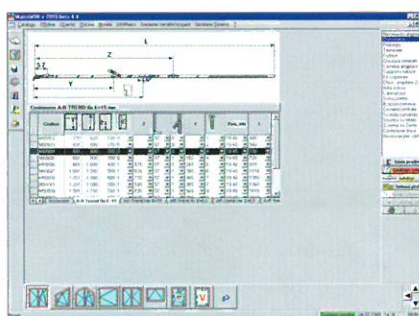
Se è vero infatti che nel lavoro manuale l'uomo può accorgersi di un errore ed intervenire manualmente, è anche vero che il computer prosegue in base alle istruzioni, senza alcuna possibilità di valutare ed eventualmente individuare l'errore.

Le cause prime di questo tipo di errori, sono dati errati con i quali il computer pilota il lavoro delle macchine.



## maicowin

MAICO si è confrontata con queste nuove problematiche, presentandosi sul mercato con una nuova soluzione: MAICOWIN. Com'è ormai noto, MAICOWIN è un moderno pacchetto software, composto da tre componenti:



Catalogo tecnico MAICOWIN

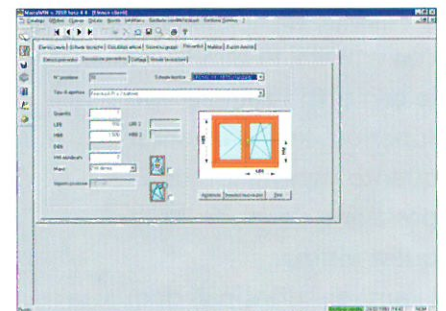
- programma di sviluppo della ferramenta
- catalogo elettronico
- collegamento via modem alla MAICO

Ha inoltre una rilevante, quanto innovativa caratteristica pratica, ovvero:

- l'aggiornamento di tutti i dati che possono subire modifiche da parte del fornitore di ferramenta nel corso del tempo, viene effettuato direttamente da MAICO attraverso il collegamento diretto via modem, attraverso CD, oppure dischetto.

Un'altra importante esigenza nata sul mercato nell'ambito dell'informatizzazione dei processi di lavoro, ed al cui risolvimento si è subito trovato coinvolto anche il gruppo del progetto MAICOWIN, è senza dubbio la richiesta di consentire il collegamento tra MAICOWIN ed i programmi di produzione esistenti sul mercato.

Ebbene, dove questo collegamento è richiesto, MAICOWIN viene ora installato anche in combinazione al programma di produzione e l'iter dell'intero funzionamento diventa così il seguente:



Sviluppo ferramenta MAICOWIN



- il programma di produzione invia una richiesta di ferramenta (in base al tipo di serramento ed alla sua grandezza) al programma MAICOWIN, il quale opera la sua elaborazione e restituisce la risposta completa di codici, quantità e prezzo dei vari componenti necessari.
- Si può quindi poi procedere tramite il programma principale di produzione al calcolo del costo ed alla stampa delle varie liste, senza dover utilizzare per questo un ulteriore programma.
- L'elaborazione degli esplosi ferramenta viene effettuata da MAICOWIN, il quale è direttamente aggiornato da MAICO, evitando così all'utente di dover effettuare qualsiasi intervento manuale.

Fino ad oggi, questo tipo di collegamento è stato realizzato con diversi programmi di produzione.

Tra questi:

- **Logico 95 di Logico**  
Via Castel Pietra, 5  
38060 CALLIANO (TN)  
Tel. 0464/83 54 94  
Fax 0464/83 54 84  
E-mail: logico@hotmail.com



- **Progress 2000 di Softel**  
Via Porpora 174  
20131 MILANO  
Tel. 02/70601627  
Fax 02/70601627  
E-mail: softel.rg@iol.it



L'obiettivo è il collegamento con tutti i programmi di produzione presenti sul mercato. A questo sta lavorando tutto il team MAICOWIN.

Gli interessanti risvolti garantiti dal programma MAICOWIN non sono solo questi.

Vista la forte crescita dell'automatizzazione nella produzione di serramenti diventerà sempre più importante essere in grado di fornire anche dati alle macchine di produzione per effettuare le fresate in automatico (per esempio le misure per definire la posizione dei nottolini, ecc.).

Ed anche questa è una delle possibilità che il programma MAICOWIN già prevede:

- la cosiddetta risposta che esso fornisce al programma di produzione (codice, quantità, prezzo) contiene infatti anche i dati relativi alla posizione del pezzo, e a dove questo va montato.

Questi ultimi dati possono quindi essere direttamente trasferiti dal programma di produzione alla macchina per la lavorazione.

Come per tutti gli altri dati, anche per questi ultimi vale naturalmente il discorso che è la MAICO stessa ad occuparsi del loro aggiornamento: vale a dire per esempio che, nel caso in cui su un due ante A/R si monti al posto del movimento angolare con un nottolino, quello con due nottolini, non sarà necessario cambiare i valori per posizionare il nottolino, perché questo dato arriverà direttamente dal MAICOWIN.

Nel complesso, visto che l'informatizzazione sta prendendo sempre più piede in ogni settore, tutto ciò non è altro che la parte più innovativa ed essenziale del nuovo servizio offerto ai suoi clienti da MAICO. E questi sono solo i primi passi in questa direzione.

MAICO SERVICE MAICO SERVICE MAICO SERVICE MAICO SERVICE MAICO SERVICE MAICO SERVICE

## Le nuove strade della comunicazione

Negli ultimi tempi tanto si sente parlare di posta elettronica attraverso la rete mondiale di Internet, che sta fra l'altro andando a sostituire progressivamente il telefax, come strumento di comunicazione.

Indubbiamente, i vantaggi di questo nuovo mezzo di comunicazione sono indiscutibili: velocità, precisione, efficacia.



Quale strumento di comunicazione meglio della posta elettronica, li soddisfa tutti in pieno?

Messaggi mirati raggiungono il diretto interlocutore in tempo reale, senza il rischio di fogli di carta che vanno persi.

### TOP MAICO SERVICE

MAICO, sempre attenta allo sviluppo innovativo e tecnologico di tutti gli aspetti che mirano alla soddisfazione del proprio cliente, ha dotato tutta la sua forza vendite esterna di un indirizzo e-mail, tramite il quale i messaggi arrivano sui PC portatili di ciascun area manager (consulente di zona).



Qui di seguito gli indirizzi dei singoli consulenti MAICO su tutto il territorio nazionale.

**Francesco Ariano:** AV-BN-CE-NA- SA-PZ-CZ-CS-RC-VV-KR  
E-mail: ariano@maico.com

**Marco Baldereschi:** CA-NU-OR-SS  
E-mail: baldereschi@maico.com

**Mauro Bauducco:** TO-CN-SV-IM  
E-mail: bauducco@maico.com

**Mario Bracchitta:** CL-CT-SR-RG-AG-EN-ME-PA-TP  
E-mail: bracchitta@maico.com

**Angelo Cadorin:** PD-RO  
E-mail: cadorin@maico.com

**Luca Cantagalli:** RA-FO-RN  
E-mail: cantagalli@maico.com

**Andrea Chiavini:** TN-BL  
E-mail: chiavini@maico.com

**Luigi Corbetta:** CO-MI-VA-SO-LC  
E-mail: corbetta@maico.com

**Eliano Da Re:** VE  
E-mail: dare@maico.com

**Davide Finucci:** AN-AP-MC-PS  
E-mail: finucci@maico.com

**Giuseppe Gotta:** TO-CN-AT-AL-GE

E-mail: gotta@maico.com  
**Karl Leitner:** BZ  
E-mail: leitner@maico.com

**Francesco Lepri:** BG  
E-mail: lepri@maico.com

**Roberto Minciotti:** PG-RI-TR-VT-RM-LT-FR  
E-mail: minciotti@maico.com

**Roberto Musitelli:** BS-MN  
E-mail: musitelli@maico.com

**Claudio Orsaria:** UD-GO-TS-PN  
E-mail: orsaria@maico.com

**Luciano Panfi:** AR-FI-GR-SI  
E-mail: panfi@maico.com

**Daniele Pazzaglia:** BO-FE-MO  
E-mail: pazzaglia@maico.com

**Giampaolo Penzo:** VI-VR  
E-mail: penzo@maico.com

**Roland Pernthaler:** BZ  
E-mail: pernthaler@maico.com

**Paolo Pozzan:** MS-LI-LU-PI-PT-PO-SP  
E-mail: pozzan@maico.com

**Pierangelo Preti:** TO-NO-VC-AO-BI-VB  
E-mail: preti@maico.com

**Michele Prudente:** BA-BR-FG-LE-TA-MT  
E-mail: prudente@maico.com

**Silvano Schiavato:** TV  
E-mail: schiavato@maico.com

**Michele Spaggiari:** PR-PC-RE  
E-mail: spaggiari@maico.com

**Sergio Troiani:** CR-MI-PV-LO  
E-mail: troiani@maico.com

**Carlo Tumini:** CB-CH-IS-AQ-PE-TE  
E-mail: tumini@maico.com

**Fabio Zigiotta:** VR  
E-mail: zigiotta@maico.com

A TU PER TU CON LE PROVE A TU PER TU CON LE PROVE A TU PER TU CON LE PROVE A TU PER TU

continuazione dal Tecnoγραμμα nr. 2/98

## Finestre e porte - Nuove normative europee in arrivo

Nel precedente numero di Tecnoγραμμα avevamo affrontato il discorso sulle diverse tipologie di strumenti normativi esistenti a livello europeo e su come queste norme vengono elaborate. Avevamo inoltre iniziato a parlare del TC33, che è il comitato tecnico a livello europeo adibito al compito di normare anche (fra gli altri) i prodotti porta e finestra. Il WG1 è il gruppo di lavoro che si occupa, in questo ambito, nello specifico delle finestre e che già abbiamo visto.

Similarmente, il WG2 (porte) sta sviluppando, mediante appositi gruppi di lavoro, uno specifico programma normativo, comprendente ad oggi 38 norme; esse sono relative a:

- Terminologia
- Permeabilità all'aria - E/C
- Permeabilità all'aria - P
- Tenuta all'acqua - E/C
- Tenuta all'acqua - P
- Resistenza al carico del vento - C
- Resistenza alle effrazioni - E/C
- Resistenza alle effrazioni
  - Resistenza al carico statico - P
  - Resistenza alle effrazioni
    - Resistenza al carico dinamico - P
- Resistenza alle effrazioni - Interventi umani - P
- Resist. a colpi d'arma da fuoco E/C/P
- Resistenza alle esplosioni - E/C
- Resistenza alle esplosioni - P
- Sforzi meccanici - E/C
- Resistenza al carico verticale - P
- Resistenza alla torsione statica - P
- Resistenza al corpo soffice e pesante - P
- Resistenza al corpo duro - P
- Resistenza ad apertura e chiusura ripetuta - P
- Ante di porte: altezza, larghezza, spessore e squadratura -
- Tolleranze:
- Altezza, larghezza, spessore e squadratura - Metodo di misura-



zione sulle ante

- Ante di porte: planarità generale e locale - Tolleranze
- Ante di porte: planarità generale e locale - Metodo di misurazione
- Sforzi di manovra - E/C
- Sforzi di manovra - P
- Influenze climatiche - E/C
- Determinazione del comportamento con variazioni di umidità in climi uniformi e successivi - Ante di porte
- Comportamento tra due climi differenti - P
- Resistenza al fuoco - E/C
- Isolazione termica - E/C
- Resistenza al carico del vento - P
- Isolazione acustica - E e valori dichiarati
- Durabilità meccanica - E/C
- Specificazioni (Norma di prodotto)
- Controllo del fumo - E/C
- Resistenza alle esplosioni - Classificazione - Rangetest
- Resistenza alle esplosioni - Prove - Rangetest

Oltre alle norme relative a requisiti, classificazioni, ecc., sono in corso di elaborazione le già richiamate "norme di prodotto", che, nell'intenzione del normatore, dovrebbero costituire un documento tecnico facilmente leggibile utilizzabile al fine di riassumere in modo efficace le caratteristiche del prodotto relativo. Tali norme di prodotto costituiranno di fatto il principale strumento tecnico e metodologico per l'applicazione della marcatura CE sui serramenti.

A supporto di tali norme di prodotto, vi saranno una serie di norme obbligatorie.

Ad esempio, per il prodotto PORTA, vi sono disponibili ad oggi diversi progetti di norma (prEN), che riguardano le principali caratteristiche prestazionali e di classificazione del prodotto; tali indicazioni non possono essere qui riportate in ragione della mole delle informazioni. Ulteriori precisazioni possono essere richieste al Consorzio Legnolegno oppure direttamente all'UNI.

I documenti prenormativi specificati sono attualmente a diversi stati di avanzamento: di fatto, molti di essi sono ormai giunti alla conclusione dell'iter, e la loro approvazione può considerarsi abbastanza vicina nel tempo.

Tutti questi documenti, ad oggi progetti di norma, costituiranno comunque la base per tutti i futuri processi di qualificazione del prodotto, siano essi obbligatori (marcatura CE dei serramenti), siano essi di natura volontaria (capitolati tecnici, specifiche contrattuali, ecc.).

E' pertanto evidente la necessità da parte dei serramentisti di rimanere aggiornati ed attenti alle novità in campo normativo, che tra qualche tempo (ancora più di oggi) costituiranno un passaggio in larga misura obbligato per le aziende produttrici.

STEFANO MORA  
LABORATORIO PROVE  
LEGNOLEGNO

URL: <http://www.legnolegno.it/>

CONSORZIO  
**LEGNOLEGNO**

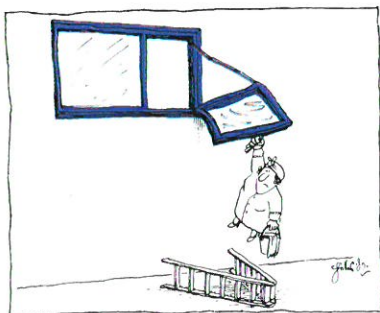
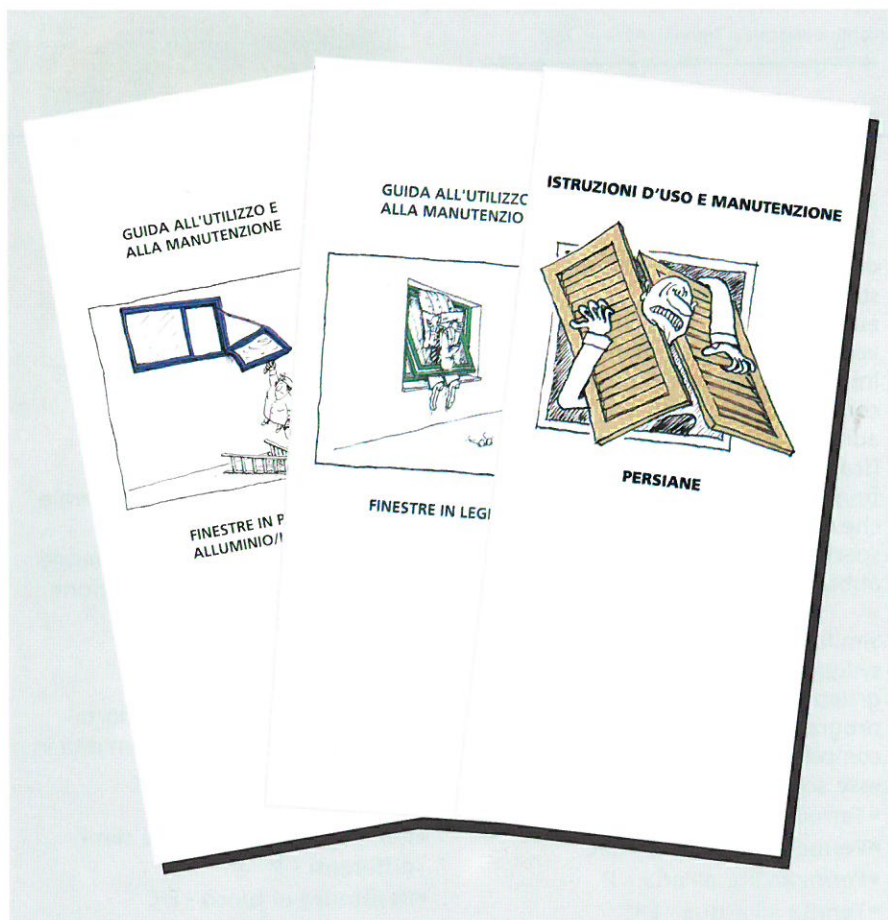
## Guida alla manutenzione dei serramenti

Avere i giusti strumenti a disposizione per lavorare nel modo corretto e soprattutto per dimostrarsi sempre più competitivi sul mercato.

Le "Guide all'Utilizzo ed alla Manutenzione" dei serramenti in legno, pvc e alluminio/legno, oltre che persiane, sono un valido e competitivo strumento di lavoro che MAICO mette a disposizione dei propri clienti.

Il servizio si completa nel modo migliore quando al consumatore finale perviene, assieme al prodotto acquistato, anche una guida all'utilizzo, nonché alla manutenzione.

Disponibili in MAICO, da ordinare mediante coupon a fondo pagina.



Desidero ricevere gratuitamente nr. \_\_\_\_\_ copie di GUIDA ALL'UTILIZZO E ALLA MANUTENZIONE per:

- FINESTRE IN LEGNO
- FINESTRE IN PVC E ALLUMINIO/LEGNO
- PERSIANE

### DATI PER LA SPEDIZIONE:

Ditta \_\_\_\_\_

Nominativo \_\_\_\_\_

Indirizzo \_\_\_\_\_

Città \_\_\_\_\_

cap \_\_\_\_\_ Prov. ( \_\_\_\_\_ )

Tel \_\_\_\_\_

Fax \_\_\_\_\_

e-mail \_\_\_\_\_

Da inviare a mezzo posta a MAICO SRL - Comunicazione - Zona Artigianale 15 - 39015 S. Leonardo (BZ) oppure mezzo fax - a.c.a. Comunicazione MAICO - FAX 0473/65 13 02.