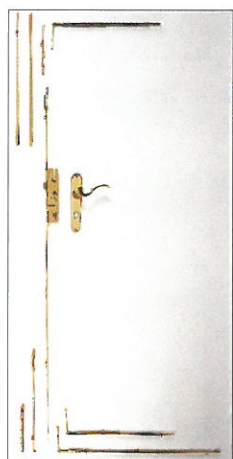


## NOVITA' FIERA

### Nuova cremonese 620 per portefinestre con serratura.

La principale caratteristica della cremonese è il fatto di essere



concepita in due parti: la parte inferiore con la scatola serratura e la parte superiore nella esecuzione con nottolino oppure uscita puntale. La divisione in

due parti ha il vantaggio che la serratura viene rasata sempre all'interno, cioè che la posizione nottolino dall'esterno è sempre fissa (chiusura ermetica anche per porte deformate). La posizione fissa del nottolino permette anche l'utilizzo del catenaccio per portafinestra per sulla seconda anta. La cremonese è naturalmente collegabile con tutti gli accessori MULTI 2000.



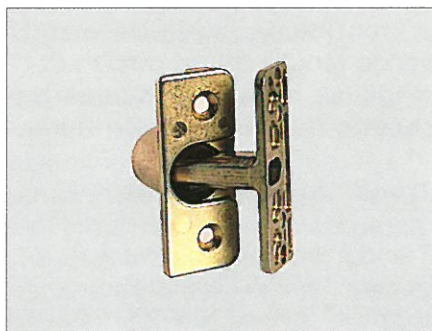
Il motto MAICO per la fiera SAIEDUE 1997

### Supporto forbice frenato

Tutti conosciamo il problema di finestre che non si bloccano in una data posizione, ma che si aprono o chiudono completamente. Da ora tutti i supporti forbice MAICO sono frenati di serie e quindi garantiscono la possibilità di tenere fermo l'anta in qualsiasi posizione.

### Cerniera centrale a scomparsa

La cerniera centrale, che trova la sua applicazione su finestre alte a sola apertura ad anta, è ora anche a scomparsa. Aiuta a prevenire la deformazione dell'anta e funge anche da protezione contro lo scardinamento. Viene montata in posizione della fresata ferramenta (invisibile dall'esterno).



### Trattamento superficie a cera

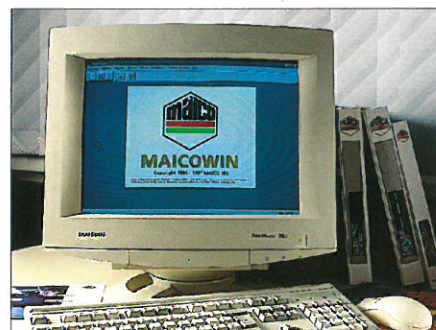
MAICO utilizza da subito un nuovo procedimento per la protezione contro la corrosione delle parti metalliche che offre diversi vantaggi. I particolari alle pag. 7 e 8.

### Guarnizione sottoporta ISOLPORT

Isolport è la nuova guarnizione sottoporta della Athmer. Tra le sue caratteristiche abbiamo un abbattimento acustico fino a 42 db e a richiesta la versione per porte antiincendio. E' comandata da due pulsanti, uno sul lato cerniera e l'altro sul lato opposto. Avvitando o svitando i pulsanti di comando si regola sia la corsa verticale che il parallelismo col pavimento. Le quote della guarnizione sono 31 mm in altezza e 12 mm in larghezza, con una corsa di 12 mm. Viene fornita con una lunghezza di 1300 mm rasabili.

### Maicowin

Il pacchetto software MAICO, costituito da un catalogo e programma per sviluppo ferramenta tutto in uno. Nell'ambito del catalogo "ci si muove" cliccando con il mouse sui vari gruppi articoli per arrivare all'articolo desiderato con il disegno ed i relativi dati tecnici. L'articolo può essere inserito automaticamente in un "cestino" d'ordine e spedito direttamente in MAICO via linea telefonica.



## Impregnazione a cera MAICO

PIÙ DI UNA SEMPLICE PROTEZIONE

**D**a metà ottobre stiamo impiegando un procedimento che migliora talmente la qualità della protezione anticorrosione da permetterci di garantire un 100% di protezione in più rispetto alle prescrizioni RAL o DIN.

La corrosione è un fatto normale?

In un articolo sulla topografia della corrosione pubblicato da una rivista specializzata si legge quanto segue: "L'aria contiene oltre 100 diverse impurità, soprattutto anidride solforosa, anidride carbonica, vari tipi di idrocarburi e ossidi di azoto, ceneri volatili, polveri minerali e metalliche, polvere, fuliggine, vapore e gas di varia origine. Sono sostanzialmente queste impurità, in associazione all'umidità dell'aria, la causa della corrosione atmosferica.

I detergenti costituiscono un pericolo?

Ci sono danni che, tipicamente, si producono con l'uso di detergenti corrosivi, che aggrediscono e distruggono le superfici.

Quindi, ci sono molte cause di corrosione, solo che è difficile dimostrare come si è prodotta. E' questo uno dei motivi per cui nei procedimenti anticorrosione, di solito non viene mai indicata la "vita" in anni della guarnitura

trattata, ma ci si limita a indicare il numero di ore per cui la stessa ha resistito a un dato trattamento di prova (test della nebbia salina).

### Cos'è la corrosione?

Il cosiddetto "test della nebbia salina" consiste nel nebulizzare una soluzione di sale e acqua entro una scatola chiusa, creando così un clima estremamente aggressivo e corrosivo. Gli oggetti in acciaio, che sono zincati, formano dapprima la cosiddetta "ruggine bianca" (ossido di zinco). Solo quando lo strato di zinco è distrutto inizia la formazione della ruggine rossa del materiale-base.

La superficie delle guarniture AR MAICO ...

... è zincata o cromata... e impregnata a cera - il 100% di protezione in più!

Tutte le guarniture anta-ribalta in acciaio vengono rivestite di uno strato di zinco ottenuto per elettrolisi, spesso da 4 a 15 µm (=1/1000 mm). Su questo strato viene eseguita la cosiddetta cromatura. La cromatura non serve solo ad aumentare notevolmente la protezione anticorrosione, ma conferisce anche ai pezzi trattati il ben noto colore giallo. Questa è la tecnologia in uso ormai da anni.

**Dopo 240 ore di prova della nebbia salina ...**



un pezzo impregnato a cera...



.. e senza impregnazione

**Dopo 500 ore di prova della nebbia salina ...**



un pezzo impregnato a cera...



.. e senza impregnazione